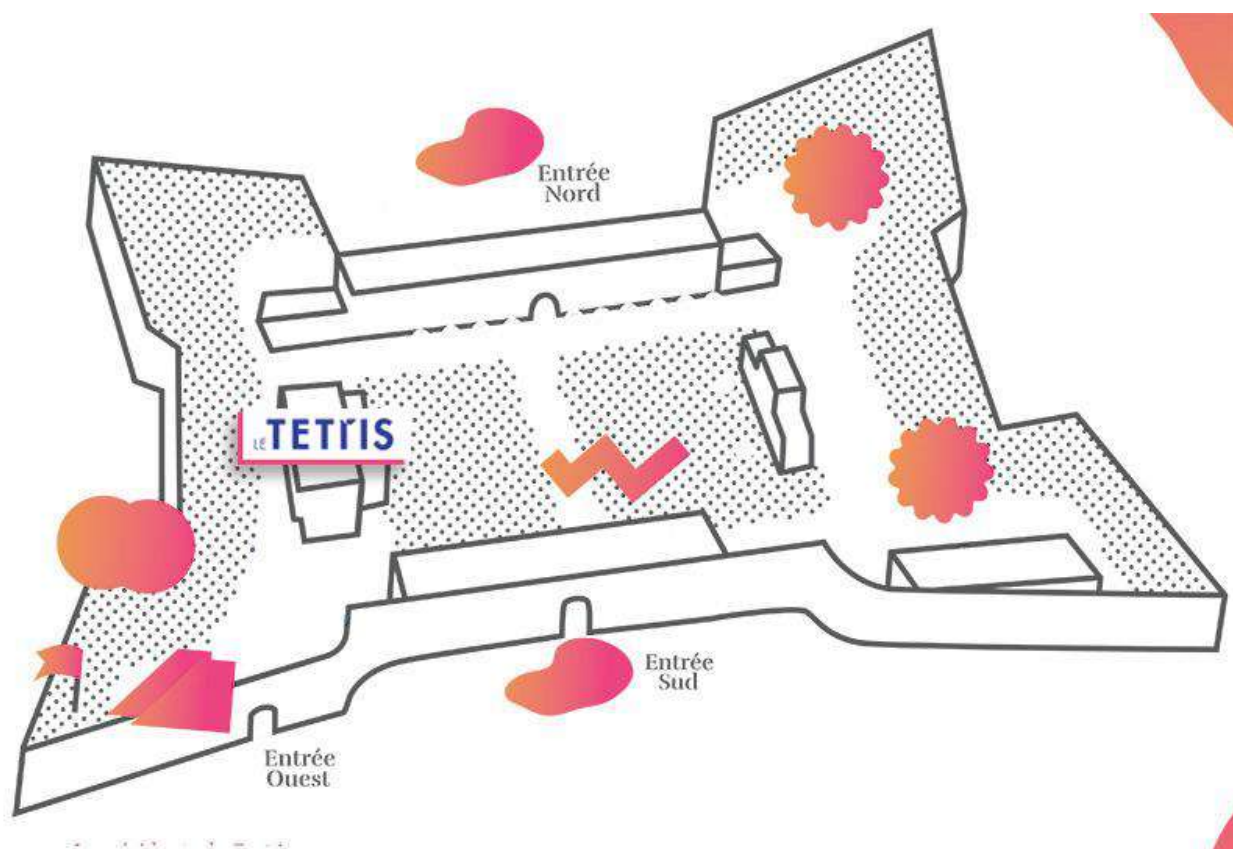


DOSSIER TECHNIQUE

LE TETRIS



LE TETRIS

FORT DE TOURNEVILLE
LE HAVRE

WWW.LETETRIS.FR
33 RUE DU 329^E R.I, 76620 LE HAVRE

ATTENTION SI VOUS UTILISEZ VOTRE GPS POUR VENIR JUSQU'AU TETRIS, indiquez bien l'adresse 55, rue du 329^{ème} RI et non Le Tetris, sinon vous arriverez du mauvais côté du Fort où il n'y a aucun accès véhicule. L'accès véhicule est au 33, rue du 329^{ème} RI mais pareil ne pas indiquer 33 mais bien le 55.

Mise à jour NOVEMBRE 2025

SOMMAIRE

LE TETRIS

page 3 > Contacts

page 4 > Détail important accès véhicule

page 5 > Plan du bâtiment

LA GRANDE SALLE

page 6 & 7 > Machinerie scénique

page 8 & 9 > Fiche technique son

page 10 > Parc lumière & vidéo

page 11 > Plan RIGG de la salle

LE CLUB

page 12 > Club

page 13 > Fiche technique son, lumière & vidéo

page 14 > Plan

page 15 > Plan de feu

page 16 > Backline disponible

page 17 à 19 > Espace exposition

page 20 > Restaurant, bar du Tetris – La Cantine du FORT

page 20 & 21 > Plan accès général

page 22 > Plan accès tourbus > quai de déchargement

page 23 à 25 > Présentation de nos logements

LE TETRIS

Association Papa's production

Fort de Tourneville
33, rue du 329^{ème} RI
76600 LE HAVRE

Code APE : 9001Z

Siret : 417 521 291 00035

TVA : 7241 752 1291

Licences : 1^{ère} cat. 1068361

2^{ème} cat. 127878

3^{ème} cat. 126355

02 35 19 00 38



www.letetris.fr

Visite virtuelle du lieu ici : <https://ms-drone.fr/panorama/tetris/index.html>

CONTACTS :

Direction :

Boris COLIN / 02 35 19 53 29 / boris@papasprod.com

Administration :

Matthieu LECHEVALLIER / 02 35 19 53 27 / administration@papasprod.com

Responsable Communication :

Alexia BRANOWSKI / 02 35 19 53 23 / alexia@papasprod.com

Programmation :

Marius CHARLES-RAULT / 02 35 19 53 22 / marius@papasprod.com

Direction technique :

Baptiste LECROQ / 02 35 19 53 26 / baptiste@papasprod.com

Régie générale :

Marie MENAGE / 02 35 19 53 20 / 06 13 14 64 63 / marie@papasprod.com

Accueil artistes :

Lisa TROPES / 06 52 09 27 07 / lisa@papasprod.com

ACCES (Voir plan d'accès en pages 21 et 22)

Fort de Tourneville - 33, rue du 329^{ème} RI - 76600 LE HAVRE

**ATTENTION SI VOUS UTILISEZ VOTRE GPS POUR VENIR JUSQU'AU TETRIS, indiquez bien l'adresse 55, rue du 329^{ème} RI et non Le Tetris, sinon vous arriverez du mauvais côté du Fort où il n'y a aucun accès véhicule.
L'accès véhicule est au 33, rue du 329^{ème} RI.**

Nous sommes situés dans un ancien fort militaire et il y a un porche à passer.
ENTREE OUEST



**ATTENTION Accès tourbus
hauteur maximum 4,10m
Voir plan accès tourbus
page 23.**

Le mieux étant d'arriver au parking tourbus situé à côté du quai de déchargement en marche arrière **voir plan page 23.**

Raccordement pour tourbus départs 32A tétra + 1 x 16A (si besoin)

Accès PMR dans tout le bâtiment.

Loges :

Nous disposons de 3 loges :

Loge 1 : 30m² avec douche

Loge 2 : 15m² avec douche

Loge 3 : 7m² avec douche PMR et WC

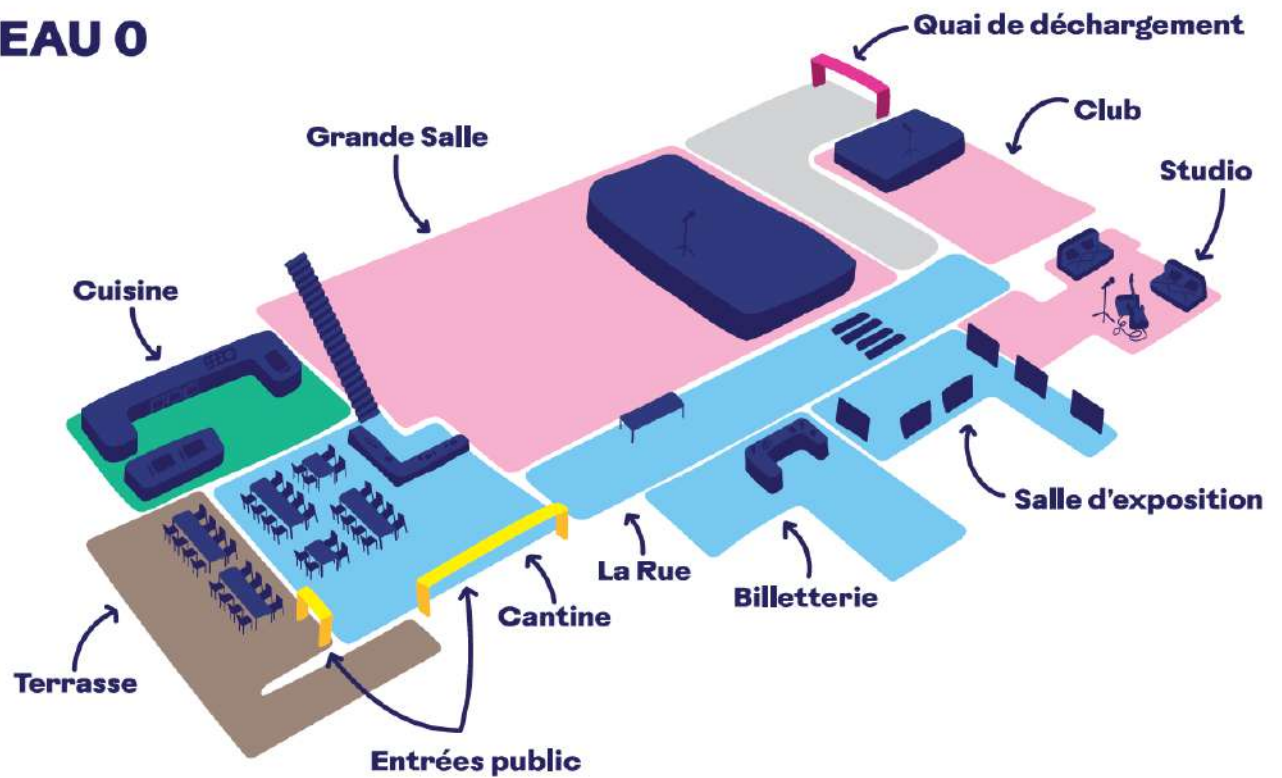
WC commun

1 espace de convivialité (30m²) / 1 espace catering / 2 terrasses

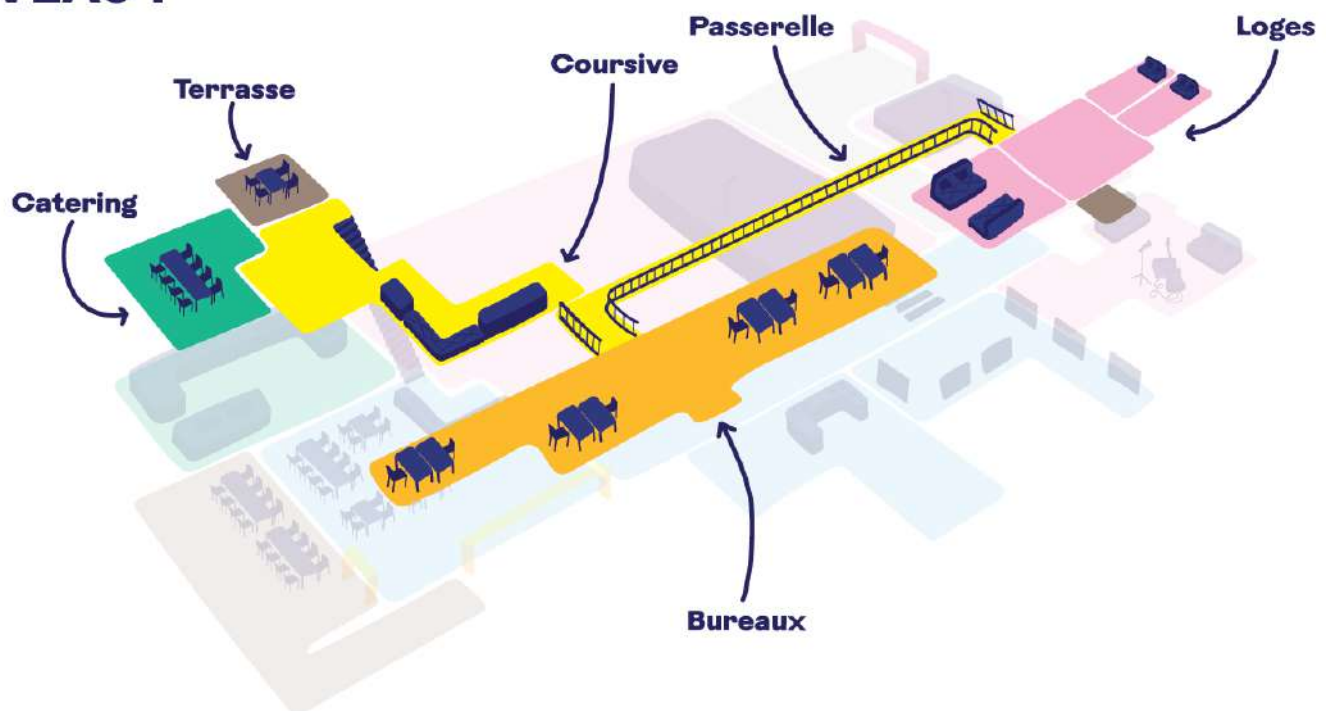


Le TETRIS

NIVEAU 0



NIVEAU 1



Vue de la scène – on stage



JAUGE : 900 places debout avec balcon
JAUGE avec gradin : 240 places assises

NOUS N'INSTALLONS JAMAIS DE CRASHS BARRIERES

Dimensions totales : 406m²
Longueur : 29m
Largeur : 14m
Hauteur sous poutres d'accroche IPN : 7,90m

PASSERELLES TECHNIQUE en salle (hauteur 6m) et autour de la scène en U jardin, lointain, cour (5,40m du sol)
Scène en praticables noirs à 1m de hauteur.

Dimensions scène : 160m²
Cadre de scène : 12m + dégagements à jardin, à cour et au lointain.
Profondeur : 8m
Mur à mur : 16,90m
Du nez de scène au lointain : 9,50m
Hauteur plateau : 1m
Dimensions porte accès backstage > scène
Largeur : 2,07m
Hauteur : 3m
Quai de déchargement semi-couvert
Dimensions porte 3m de largeur sur 3,50m de hauteur

INTERCOMMUNICATION :

Réseau intercoms régie face, scène, passerelle / Grande salle

Réseau intercoms régie face, scène / Club

Vue de la régie – FOH



MACHINERIE SCENIQUE - GRANDE SALLE

Gril

1 gril principal en pont 400 carré avec 3 ponts transversal en pont tri 300 accrochés sur le gril

Dimensions : 10m x 5m sur 4 moteurs 1T avec stop-chutes

2 ponts de contre : 1 en 400 carré de 12m + 1 pont en 300 tri de 8m **(Voir plan page 11)**

Clearance 5,20m max / en version assise 6,20m

Moyens d'accès hauteur, nacelle Génie, échelle...

1 pont de face en 400 carré situé en salle sur 2 moteurs de 1T avec stop-chutes

PENDRILLONS

1 patience motorisée, rideau d'avant scène rouge de 15,80m avec frise

1 patience manuelle, rideau fond de scène noir

Jeu de 10 pendrillons pour configuration allemande ou italienne (2m x 6m)

SON - GRANDE SALLE

Puissance électrique : 20kVA / 32A

SYSTEME DE DIFFUSION FACADE D&B / F.O.H.

4 Enceintes CI7-TOP 15"/1,5", 134 db SPL NL4 suspendues avec ampli D40
2 Enceintes E12D coaxial 12"/1,3" 133 db SPL NL4 **front fill**
4 Infra Bass B2 Sub 2x18" 139 db SPL EP5
2 Amplificateurs D12 2x1200Watts/4 Ohms NL4
2 Amplificateurs D12 2x1200Watts/4 Ohms EP5
1 Amplificateurs D40 4 canaux (4 x 2000W)
1 Interface R70 Ethernet vers CAN

Sides : 1 B6 sub + 1 Yi7P par côté

Périphériques, effets, traitements :

1 Egaliseur graphique stéréo KLARK TEKNIK
1 Réverbération numérique TC Electronic
1 Multi effet M2000 Série Wizard TC Electronic
1 Multi effet numérique SPX2000 Yamaha
1 Ligne à retard numérique TC Electronic D-TWO
1 Quadruple compresseur/limiteur Drawmer DL441
2 Double compress/limiteur/noise gate DL241
4 Compresseur/limiteur mono DBX 160A
2 Quadruple noise gate Drawmer DS404
2 Lecteur CD Tascam CD-500B

Console de mixage façade ou retours / FOH desk or Monitor : communes au 2 salles

1 Console numérique YAMAHA DM 7 - 120CH 60BUS DANTE
+ 1 RIO 3224D Rack I/o,Dante, 32 in/16out
+ 1 RIO 1608D RackI/O,Dante, 16 in/8out

ou

1 console numérique SOUNDCRAFT Vi1 32/24+3

ou

1 Console analogique SOUNDCRAFT MH 4 - 40+8/1 6/2

ou

1 BEHRINGER X32 compact + DL 251

SYSTEME DE DIFFUSION SCENE D&B / Monitor

15 Enceintes Max 15"/2" 135db SPL NL4 (**communes aux 2 salles**)
7 Amplificateurs D12 2x1200 Watts/4 Ohms NL4

PLATEAU / Stage Microphones (Kit micro commun aux 2 salles)

Dynamiques :

18 SHURE SM58 LC / 14 SHURE SM57LC
2 SHURE Beta 52A / 4 SHURE Beta 58A / 2 SHURE B57 A
4 SENNHEISER MD421 / 8 SENNHEISER E904 / 2 SENNHEISER E609
1 BEYER M88 TG
1 AUDIX D6 / 1 AUDIX I5

Statiques :

1 SHURE B91 A
2 AKG C535 EB

2 appairés C414 XLS AKG
4 NEUMANN KM184 (dont 2 appairés)
2 AUDIOTECHNICA AT 4050 SC

HF :

4 Emetteurs main SHURE UHF SM58 UR2
2 Doubles Récepteurs SHURE UHF UR4D PLUS
4 Emetteurs Ceinture SHURE UHF UR1
4 Micro omni DPA chair 4061 câblé UR1

8 DI box BSS active
8 DI box Pro radial passive

Pieds de micro : (commun aux 2 salles)

20 petits pieds micro + perchette telesc. K&M 259B
30 grands pieds micro + perchette telesc. K&M 210B
1 grand pied micro embase ronde K&M 260B
6 petits pieds micro embase ronde avec perchette K&M 25960

1 Sous patch micro XLR 32/4 20m KLOTZ Harting
2 Sous patch micro XLR 16/4 15m KLOTZ
1 Sous patch micro XLR 16/4 20m KLOTZ

PARC LUMIERE - GRANDE SALLE

PUISSANCE, SIGNAL

80kVA / 125A

12 boîtier de distribution 32A Tétra : 6 PC 10/16A - DIRECT

GRADATEURS (communs aux 2 salles)

18 blocs gradateurs mobiles 6x3Kw 6x16 PC 10/16A R. JULIAT

PROJECTEURS ASSERVIS :

12 Spot AYRTON DIABLO-S

12 Zoom A8 JB LIGHTING

8 PARs LED RVB + W + Z Colorado Zoom Tour

10 SUNSTRIP / T10

4 CS4 rampes ACL STUDIO DUE

2 Stroboscope ATOMIC 3000 MARTIN

PROJECTEURS TRADITIONNELS :

8 Blinders / FL 1300

6 Découpes 714 SX 2Kw 15/40° R. JULIAT + Iris

4 Découpes 613 SX 1Kw 28/54° R. JULIAT

8 PC 2Kw / 329 HPC R. JULIAT

12 PC 1Kw / 310 HPC R. JULIAT

30 PAR 64 – CP 60 / 61 / 62

12 Cycliodes ACP1001 1Kw ADB

Machine à brouillard ATMOSPHERE MDG

Consoles :

1 GRAND MA 2 Light – MA LIGHTING - **V. 3.9.61.1**

1 Faderwing 15 pot. MA2 - MA LIGHTING

VIDEO – GRANDE SALLE

Ecran blanc (polichinelle) motorisé de 8m d'ouverture sur 6,50m de hauteur situé au lointain

1 vidéoprojecteur PANASONIC Laser PT-RCQ80 Series environ 10.000 lumens / Optique 2.1 accroché en salle

Connectique HDMI / RJ 45

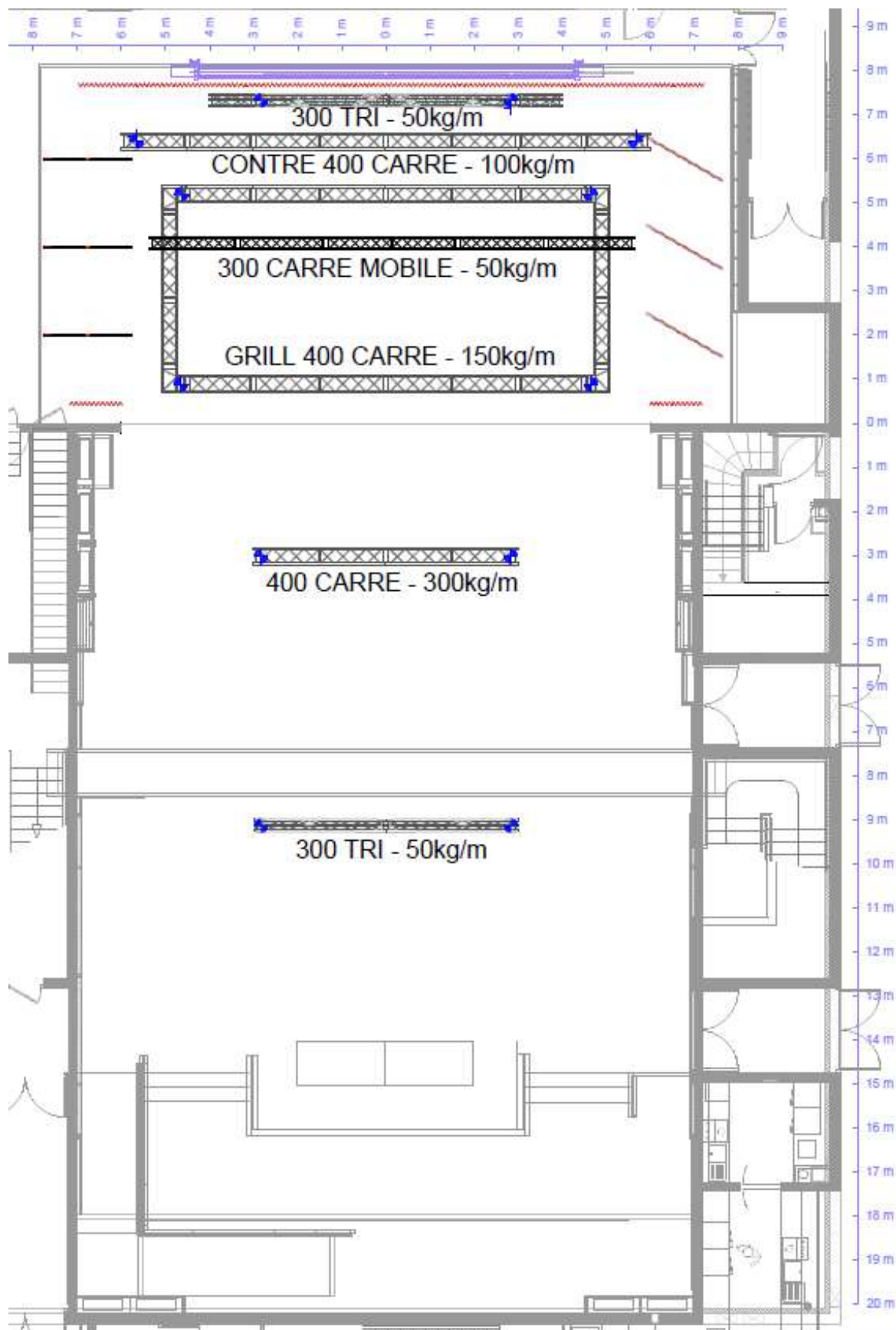
Ecrans mobile commun aux 2 salles

Ecran ORAY cadre 4m x 3m avec toiles rétro et vidéo projection

Ecran ORAY cadre 3m x 2m avec toiles rétro et vidéo projection

GRANDE SALLE - GRANDE SALLE – Plan

Clearance : Pont tri lointain 5,40m
Pont de contre 5,25m
Gril 5,30m





JAUGE : 200 places debout

Dimensions totales : 96 m²

Longueur : 12 m

Largeur : 8 m

Hauteur sous poutres d'accroche: 4,50m

Dimensions scène

Mur à mur : 8m

Cadre de scène : 7m

Profondeur : 4m

Hauteur plateau : 60cm

SON - CLUB

SYSTEME DE DIFFUSION FACADE D&B / F.O.H.

2 Enceintes Qi7 2x10"+ 1x1,3" 138db SPL NL4
2 Enceintes E8 coax 8"/1" 126/129 db SPL NL4
4 Enceintes Qsub 1x18" 133 db SPL NL4
4 Amplificateurs D12 2x1200Watts/4 Ohms NL4

Console de mixage : communes au 2 salles

1 Console numérique YAMAHA DM 7 - 120CH 60BUS DANTE
+ 1 RIO 3224D Rack I/o,Dante, 32 in/16out
+ 1 RIO 1608D RackI/O,Dante, 16 in/8out

ou

1 BEHRINGER X32 compact + DL 251

ou

1 console numérique SOUNDCRAFT Vi1 32/24+3

SYSTEME DE DIFFUSION SCENE D&B / Monitor

Mixage, traitement depuis la façade / Max 15

1 Sous patch micro XLR 16/4 15m KLOTZ

PARC LUMIERE - LE CLUB

PROJECTEURS ASSERVIS :

4 Spot CLAY PAKY 300 HPE
10 PAR à LED RGB + W 37x2 et 3W Zoom 8-30
6 SUNSTRIP / T10

PROJECTEURS TRADITIONNELS :

10 Découpes 750W ETC 25-50°
4 barres de 4 PAR 36 ACL
12 PC 1Kw R. JULIAT

Machine à brouillard UNIQUE 2

Consoles :

1 GRAND MA MICRO avec clavier, souris, écran – MA LIGHTING
1 pupitre JB LIGHTING LICON FX

Accessoires :

4 pieds à treuils freinés 4m + barre de couplage + coupole

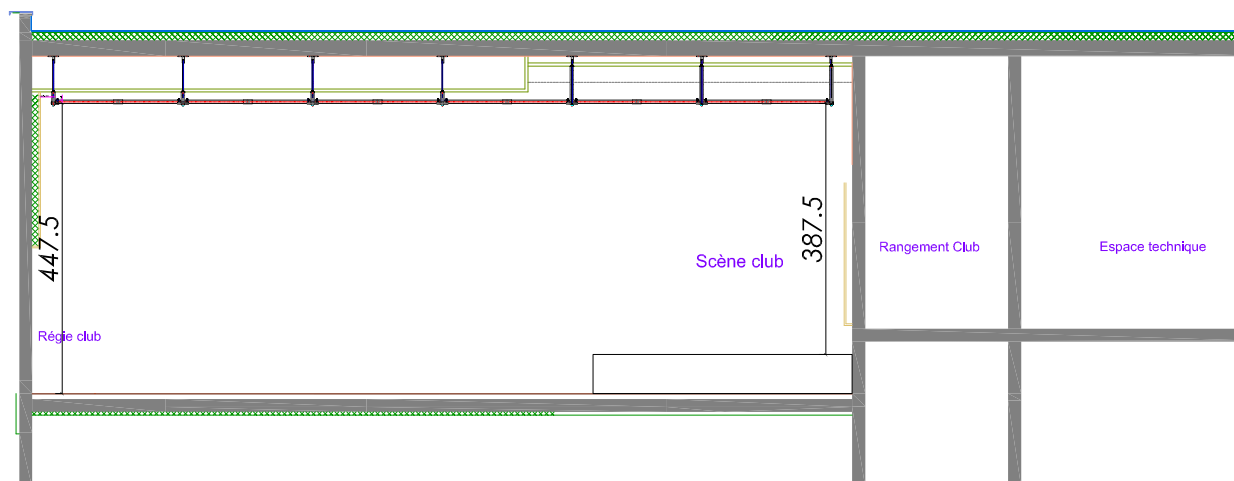
VIDEO - RUBICK'S CLUB

1 écran sur pieds ORAY 4m x 3m
Toile blanche mat et rétro

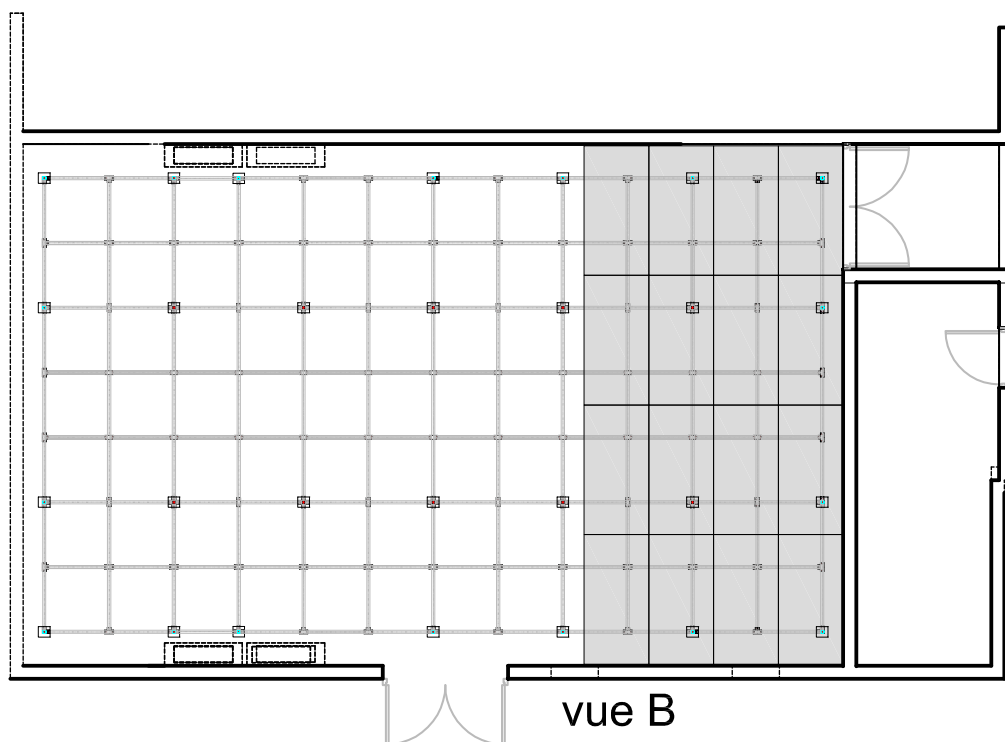
1 écran sur pieds ORAY 3m x 2m
Toile blanche mat et rétro

1 vidéoprojecteur BenQ - Connectique HDMI

PLAN - LE CLUB



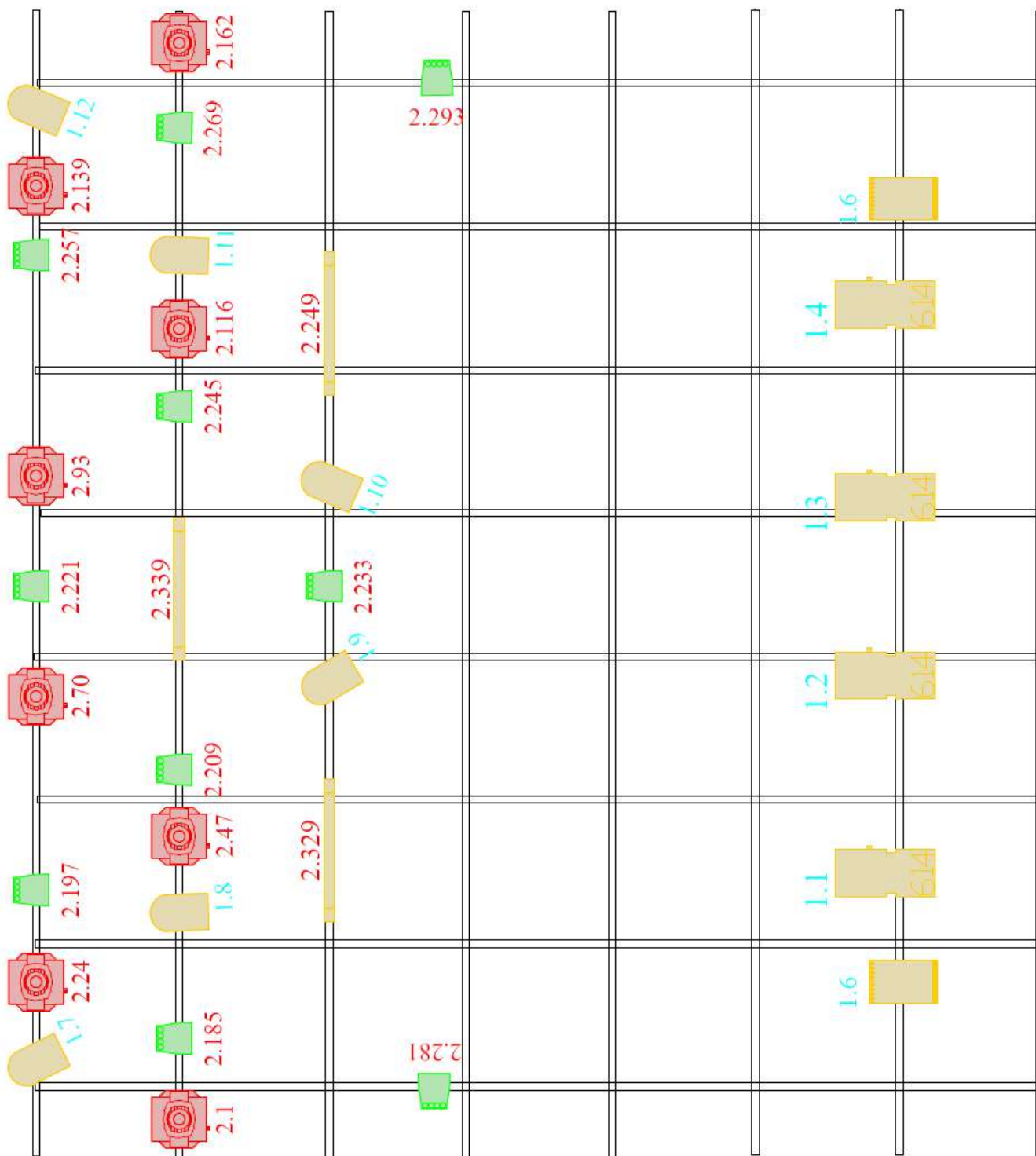
vue A



vue B

le TETRIS / Rubik's Club
vue A : coupe transversale - 1/100ème
vue B : Grill et scène - 1/100ème

PLAN DE FEU - LE CLUB



Legend	Name	Mode
	Colorado 1 Quad Tour	TOUR
	Sunstrip Active Dmx	10
	PAR 64	
	614SX	
	310 HPC	
	Alpha Spot HPE 300	Stand

BACKLINE DISPONIBLE

1 batterie YAMAHA OAK CUSTOM X - BLACK SPARKLE - peaux EVANS et REMO

Config 22''x20'' / 10''x8'' / 12''x7''
2 Floor toms 14''x14'' + 16''x15''
1 Caisse claire OAK CUSTOM 14''x5,5''
1 pédale GC PEARL P2000C-E
1 Stand HH YAMAHA
1 Stand Caisse claire
3 Stands cymbales YAMAHA
1 tabouret MAPEX

1 batterie PEARL MASTER CUSTOM MCX924C

Config 22 / 10 / 12
1 Floor tom 14''
1 Caisse claire PEARL MCX 14'' x 6,5''
1 pédale GC PEARL P2000C-E
1 Stand HH PEARL H1000
1 Stand Caisse claire
3 Stands cymbales PEARL B1000
1 tabouret PEARL rond

CYMBALES

1 HH 14'' ZILDJIAN AVEDIS Mastersound
1 Crash 16'' ZILDJIAN AVEDIS Rock
1 Crash 18'' ZILDJIAN AVEDIS Medium
1 Ride 20'' ZILDJIAN AVEDIS

1 HH 14'' SABIAN AAX
1 Crash 16'' SABIAN AAX
1 Crash 18'' SABIAN AAX
1 Ride 20'' SABIAN AAX

AMPLIS GUITARE

1 FENDER 65 Twin reverb
1 FENDER Hot Rod Deluxe III 40W
1 VOX AC30-C2
1 baffle MARSHALL 1960A

AMPLIS BASSE

1 Tête AMPEG SVT-CL Classic
1 baffle AMPEG SVT 8x10
1 Tête AMPEG SVT-VR
1 baffle AMPEG SVT 4x10
1 baffle AMPEG SVT 1x15

STANDS

5 stands HERCULES
3 stands clavier RTX
1 stand clavier RTX avec extension

6 pupitres TROUS + lampes

PLATINES

2 platines PIONEER CDJ 2000 nexus
4 platines TECHNICS MK II SL 1200
1 mixette PIONEER DJM 900 nexus
1 mixette PIONEER DJM 2000 nexus



Fiche technique

Lisses d'accroche (diam 40mm)

Alimentation 16A mono et 32A tetrapolaire.

Eclairage ponctuel : mini découpe BT 71W / PAR 16 noir.

Eclairage d'ambiance : fluos blancs graduables.

Possibilité d'occultation

Plancher en bois

Mur et plafond blancs.

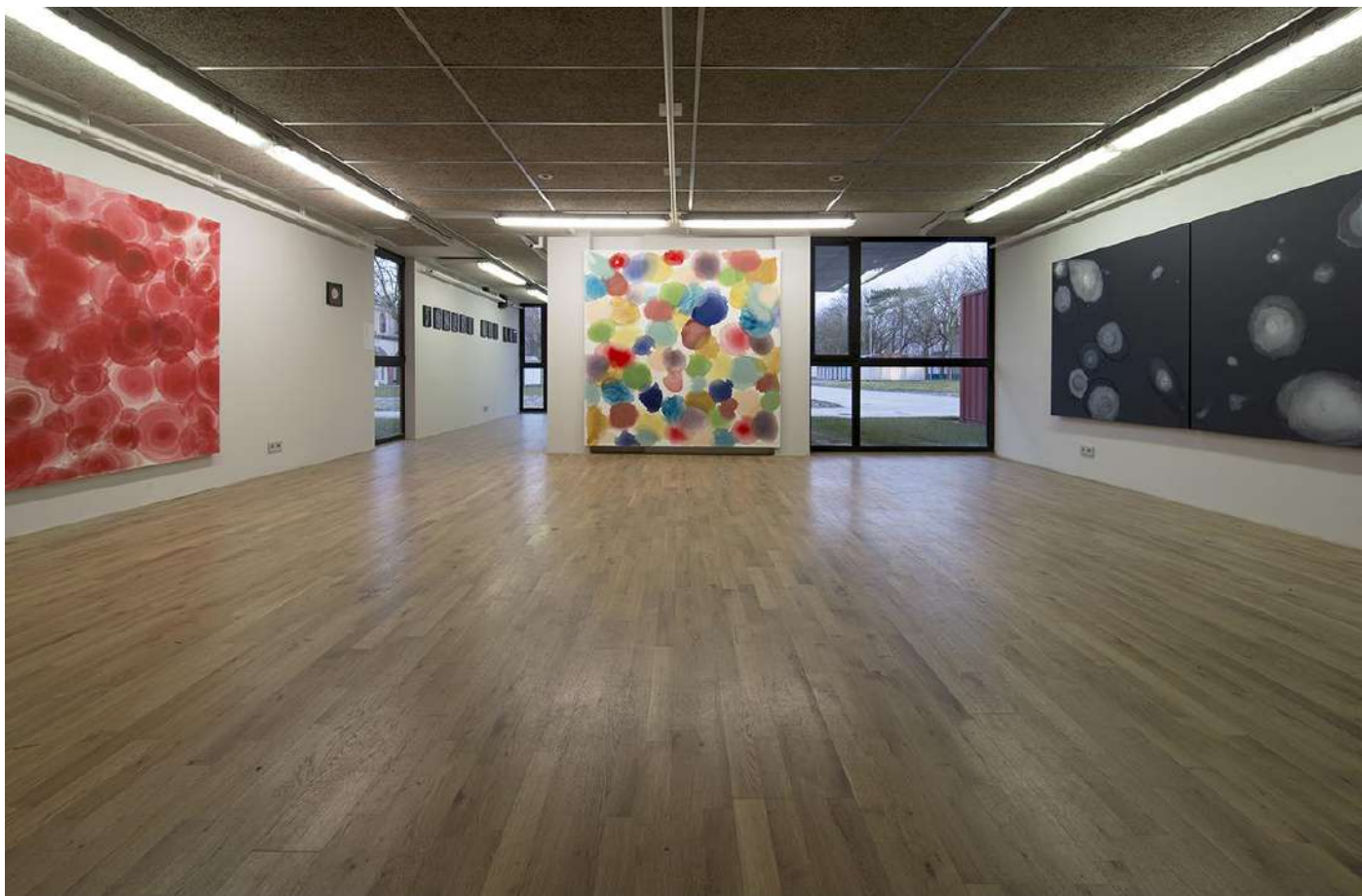
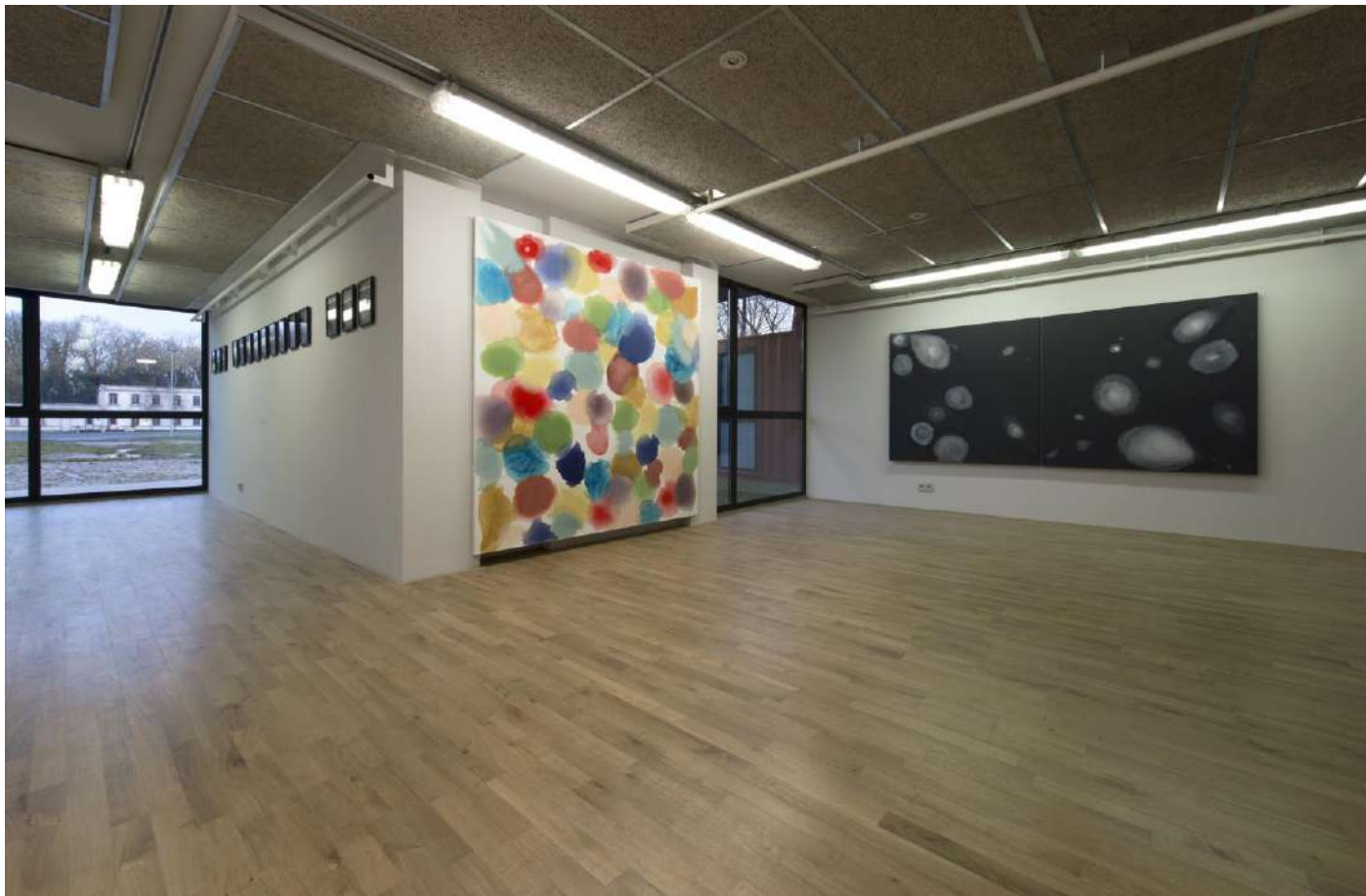
Possibilité de percer / peindre

Vidéo surveillance et assurance TETRIS sur les oeuvres.

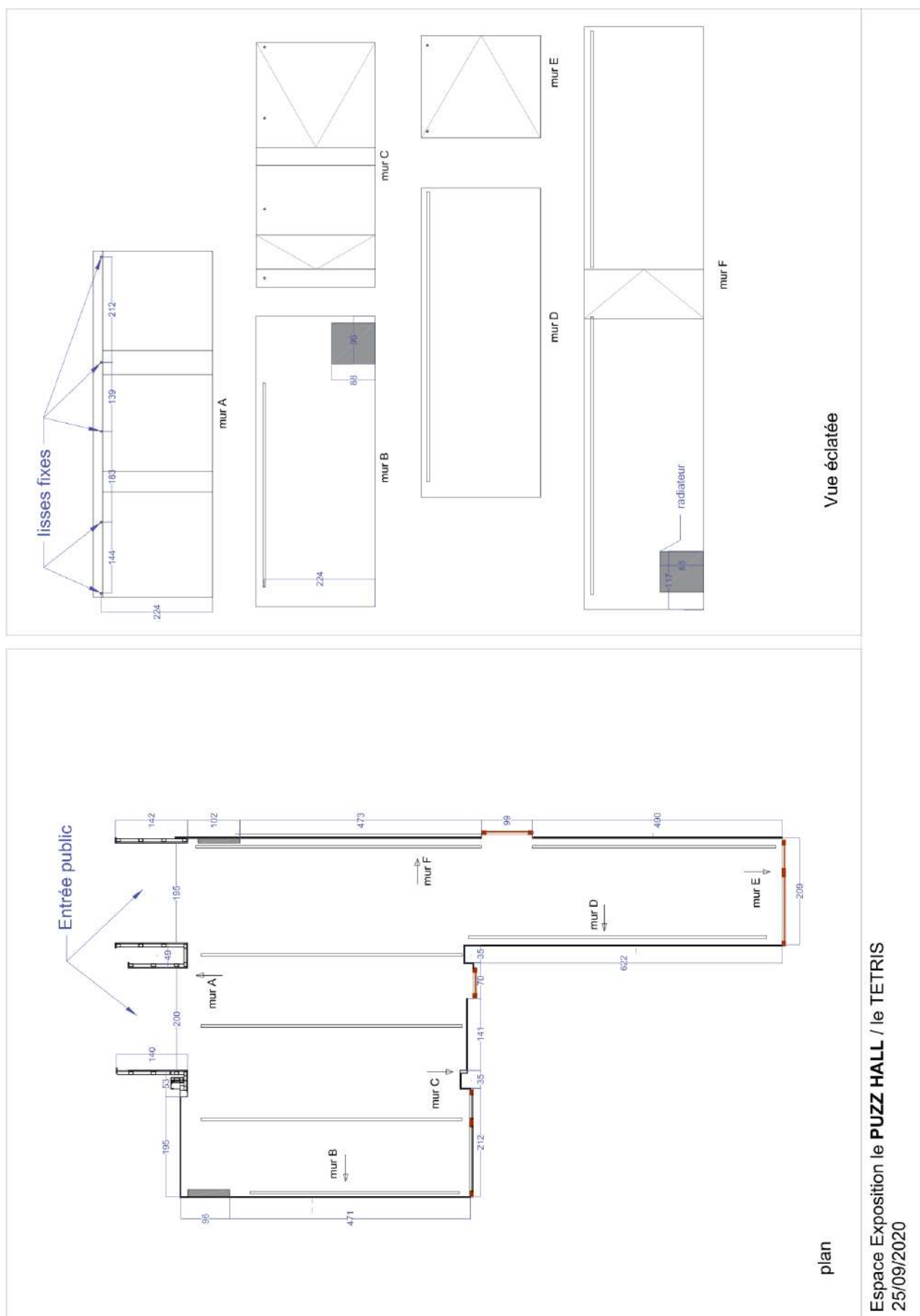
Pour toutes demandes complémentaires, n'hésitez pas à contacter :

Baptiste, directeur technique :

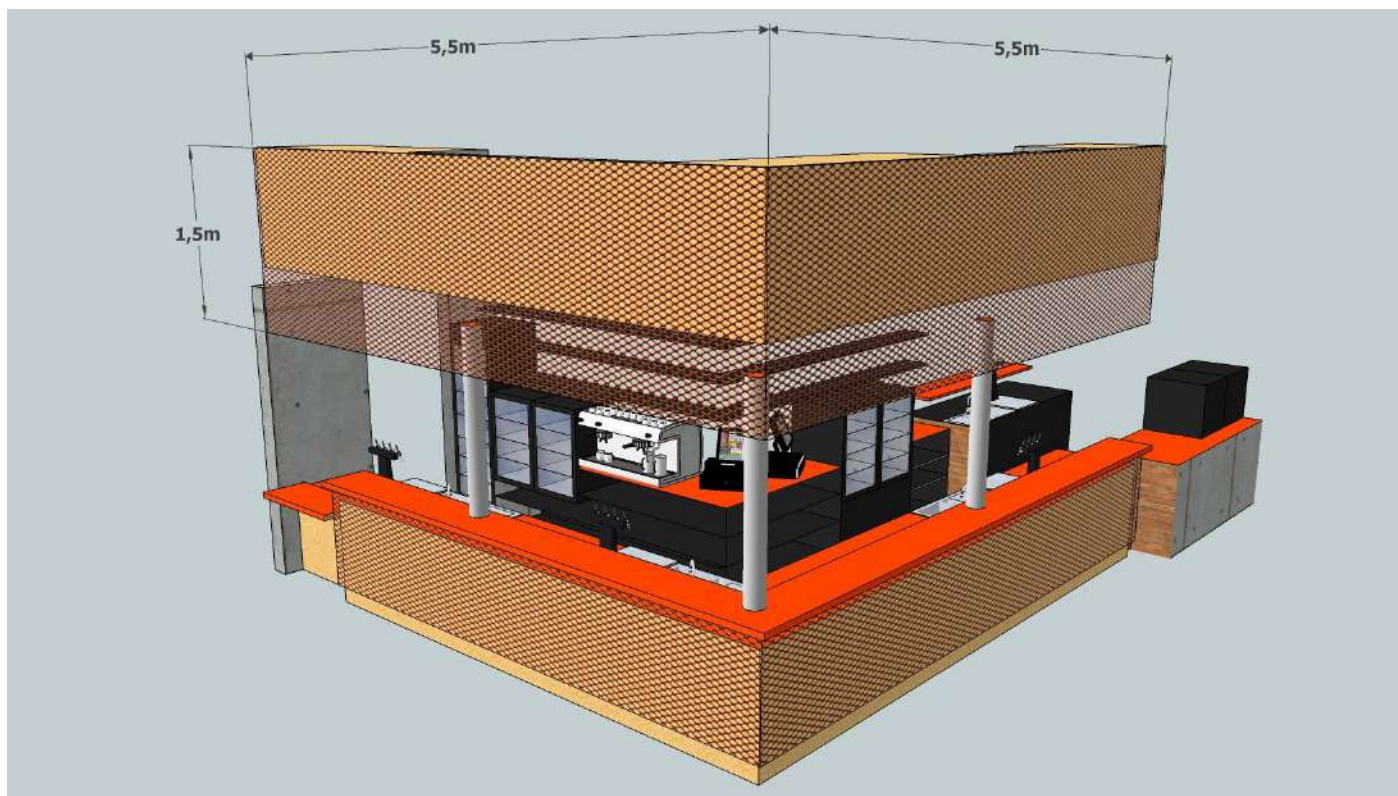
06 68 18 19 77 baptiste@papasprod.com



ESPACE EXPOSITION - Dimensions & côtes



RESTAURANT DU TETRIS – LA CANTINE DU FORT



Fiche technique

Possibilité d'accroche sur les grilles

Dimensions 5,50m x 1,50m

Vidéo surveillance et assurances Tetris sur les œuvres.

Pour toutes informations supplémentaires, n'hésitez pas à contacter Baptiste, il sera très heureux de pouvoir répondre à vos interrogations :

Baptiste, directeur technique 06 68 18 19 77 – baptiste@papasprod.com

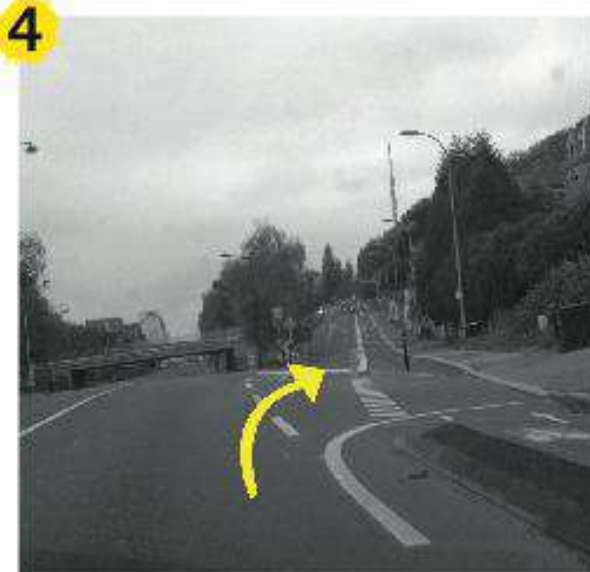
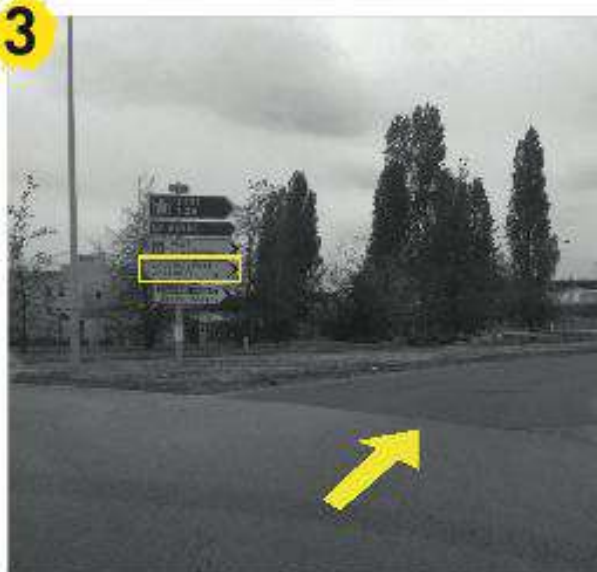




LE TETRIS
SALLE DE SPECTACLES
& PÔLE DE CRÉATION

PLAN D'ACCÈS

- 1 A13/A29. Prendre direction Le Havre (Nord) / Montivilliers
Arriving from A13/A29 follow Le Havre (Nord) / Montivilliers
- 2 Prendre la sortie Harfleur / Aplemont
Take the exit Harfleur / Aplemont
- 3 Suivre la direction Aplemont
follow Aplemont
- 4 200 m après le second rond-point, après le premier pont, sortir à droite direction Aplemont
200 meters after the second roundabout, after first bridge, take right direction Aplemont
- 5 Puis continuer tout droit sur 5 km, direction Aplemont.
Keep straight for 5 kilometers, direction Aplemont
- 6 Arrivée (Latitude 49°30'13.99"N et longitude 0°7'18.36"E)
You arrive at Fort de Tourneville





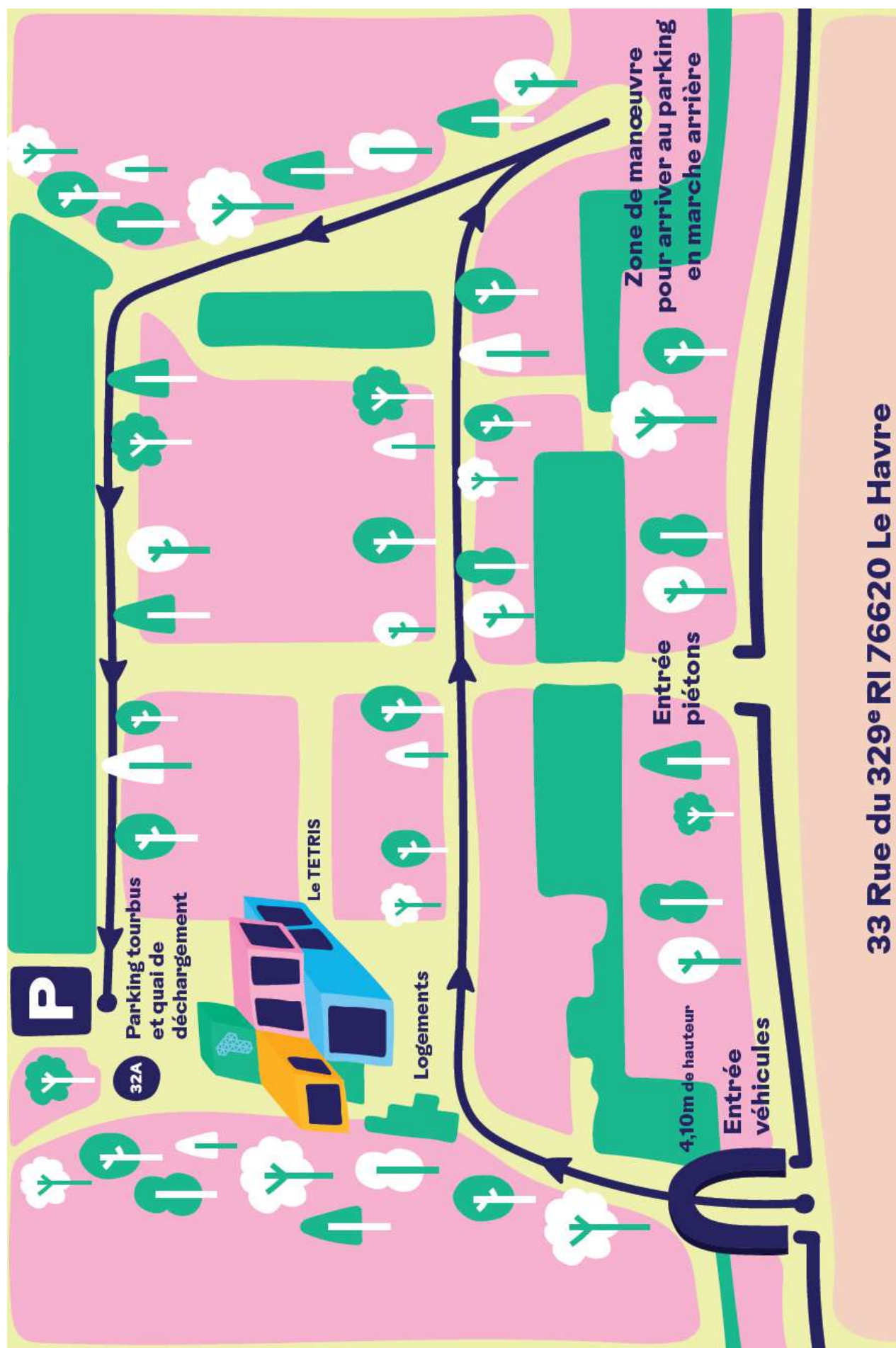
LE TETRIS
SALLE DE SPECTACLES
& PÔLE DE CRÉATION

LE TETRIS
PAPA'S PRODUCTION
Fort de Tourneville
33 rue du 32^{ème} RI
76 620 Le Havre
02 35 19 00 38
www.letetris.fr

Latitude 49°30'13.99"N
Longitude 0°7'18.36"E

PLAN D'ACCÈS





LES LOGEMENTS DU TETRIS

Les logements du Tétris sont situés à l'intérieur d'un ancien Fort militaire :
le Fort de Tourneville.

📍 Pour arriver au Fort,
il faut mettre l'adresse
suivante sur GoogleMaps :

**55 rue du 329e RI
76620 Le Havre**

L'entrée se fait sur la
gauche du Fort en passant
sous l'arche au **numéro 33**



🚗 Merci de vous garer à
l'extérieur du Fort,
sur le parking.

Le Fort étant pléton, vous
risquez une amende à vous
garer à l'intérieur.

Les logements sont des
containers verts aménagés
et se situent sur la gauche
en entrant dans le Fort.



4 LOGEMENTS - 13 LITS

- > **Logement n°1** : 1 lit et 1 salle de bain
- > **Logement n°3** : 3 lits et 1 salle de bain
- > **Logement n°4** : 4 lits et 1 salle de bain
- > **Logement n°5** : 5 lits et 1 salle de bain



